

一度ご確認ください

台風（風水災）

への

備えは大丈夫ですか？



自然災害の中で特に身近で被害を受けやすいのが風水災です。河川の氾濫や土砂災害などが発生するおそれがあり、警戒が必要です。

大切なお車の損害は、**運転技術と直接関係ない原因で発生することもあります。**
もう一度、**ご加入の補償内容を確認してみましょう。**
「あのとき、**車両保険に加入していれば・・・**」と
ならないために。



風水災への

警戒と備えが
必要です！



近年、**大きな被害を被る自然災害が増加しています！**

風水災等による自動車保険金の高額支払い事例

順位	災害名	地域	支払い保険金 (単位:億円)
1	平成30年 台風21号	大阪・京都・兵庫等	780
2	令和元年 台風19号	東日本中心	645
3	平成30年 7月豪雨	岡山・広島・愛媛等	283
4	平成3年 台風19号	全国	269
5	平成16年 台風18号	全国	259
6	令和元年 台風15号	関東中心	258
7	平成26年 雪害	関東中心	241
8	平成11年 台風18号	熊本・山口・福岡等	212
9	平成30年 台風24号	東京・神奈川・静岡等	115
10	平成27年 台風15号	全国	81

※一般財団法人 日本損害保険協会調べ(2022年3月末時点)

風災・水災への備えをご確認ください！

車両保険はご契約されていますか？



損害例

※以下の事例は損保ジャパンでの被害額の事例であり、実際の保険金お支払い額とは異なります。
また、保険金のお支払いには各種保険契約の加入が必要です。

Case1

台風

台風の暴風で飛んできた看板が車に衝突！



被害額：約**50**万円

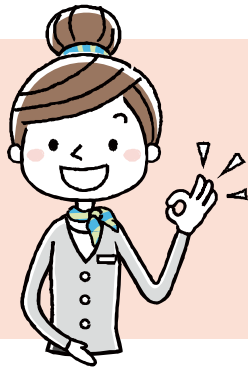
Case2

洪水

台風の大雨による洪水が発生し、走行中に浸水！エンジンの取替えが必要に。



被害額：約**170**万円



台風や洪水等による深刻な被害が増加しています。

車両保険をご契約いただければ、

台風や洪水等による思いもよらない事故の場合も、
お車の修理費のお支払いが可能です！

更なる安心のために、**下記の特約をおすすめします！**

車両新価特約

オプション



事故をして大きな損害を受けてしまった…。
折角の新車なのになぁ…。

そのような万が一※の時に、本特約では
新車価格相当額を限度にお車の買い替え
費用等を補償することが可能です。

※ご契約のお車が全損になった場合、もしくは修理費が
新車価格相当額の50%以上となった場合。



代車等諸費用特約

オプション



突然の事故・故障によりお車が損傷！修理に
出したけれど、明日からの通勤どうしよう…。

そのような万が一の時に、本特約では
月々約**590**円※で代車費用を補償するこ
とが可能です。

あなたのいつも通りの車のある生活を守ります！

※代車等諸費用特約 日額5,000円
払込方法が口座振替(12回払)の場合の保険料



- このチラシは概要を説明したものです。詳しい内容につきましては、「ご契約のしおり(約款)」「重要事項等説明書」などをご覧ください。
詳細は、取扱代理店または損保ジャパンまでお問い合わせください。
- お支払いできない場合の詳細につきましてはパンフレットなどを必ずご覧ください。

<引受保険会社>



損害保険ジャパン株式会社

〒160-8338 東京都新宿区西新宿1-26-1
<連絡先> <https://www.sompo-japan.co.jp/contact/>

SOMPOグループの一員です。

<取扱代理店>

株式会社クリエイティブインシュアランスコーポレーション

〒790-0911 愛媛県松山市桑原四丁目13-22
TEL 089-934-3030
FAX 089-934-3027