



ドライブレコーダーを活用した事業者向け事故防止サービス

# SMILING ROAD

スマイリングロード

## サービス利用料金

1台あたり  
月々 **1,200円** (税込)

## オプション品 インカメラ・リアカメラ



1台あたり  
月々 各 **200円** (税込)



初期費用 **0円**

最低契約台数 **1台** から  
契約可能

損保ジャパン以外の自動車保険に  
ご加入の方でも利用可能です。

＼ 社有車を管理している法人・個人事業主が抱える悩み /  
「事故防止対策」は日々の課題・・・  
どうやって立ち向かえばいいんだろう？

## ＼ 経営者・管理者の悩み /

経営者・管理者はドライバーへの安全運転指導の方法や  
万が一事故が起きたときのリスクなど、悩みが尽きません。



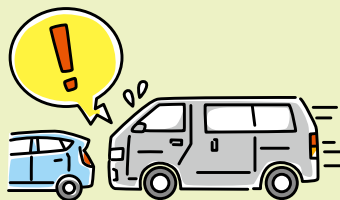
ドライバーに対する  
効果的な指導ができない



事故時に  
きちんと対応できるか不安

## ＼ ドライバーの悩み /

ドライバーも安全運転に向けて、  
様々な悩みや課題を抱えています。



運転が  
もっと上手になりたい



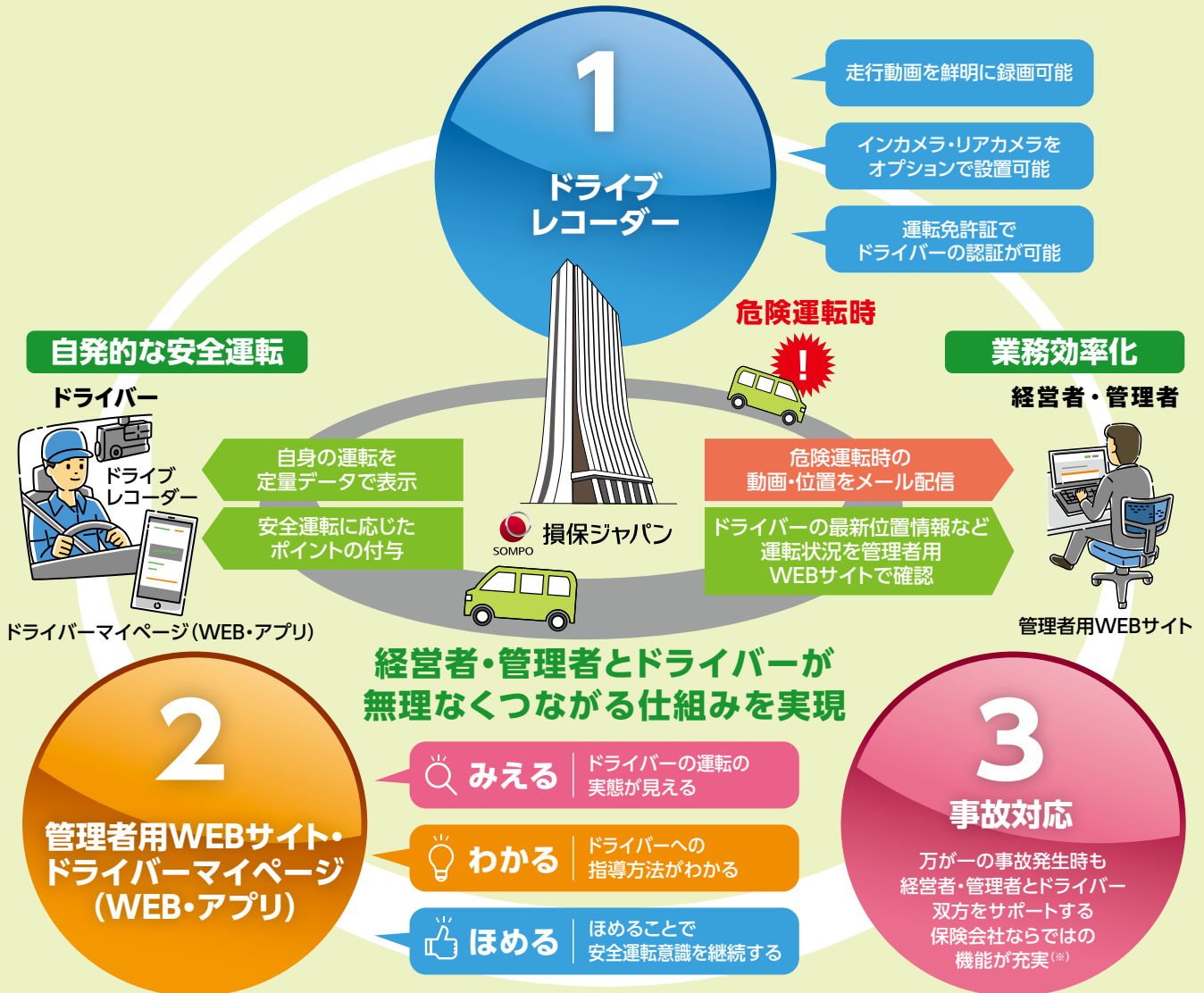
簡単に  
運行状況を報告したい

最先端技術を搭載した SMILING ROAD が  
法人・個人事業主の皆さまに安心・安全をお届けします。

サービスの内容は裏面へ

# 持続可能な事故防止対策へ

ドライブレコーダー、管理者用WEBサイト・ドライバーマイページ (WEB・アプリ)、そして保険会社ならではの事故時のサポート。「スマイリングロード」は、経営者・管理者とドライバー双方が無理なくつながる環境で、持続可能な事故防止活動を支援します。



(※) 損保ジャパンで自動車保険をご契約されている場合は、事故サポートセンターおよび代理店との連携機能が利用可能です。



- 1 スマイリングロードは法人・個人事業主向けのサービスです。**  
損保ジャパンの自動車保険契約者である必要はありません。法人・個人事業主であれば、お車の台数は問いません。  
(注) 損保ジャパンで自動車保険をご契約されている場合は、事故サポートセンターおよび代理店との連携機能が利用可能です。
- 2 ドライブレコーダーの設置には、お車のアクセサリースOCKETを利用します。**  
お車にアクセサリースOCKETが装備されていることを事前にご確認ください。
- 3 ドライブレコーダーおよびオプション品は損保ジャパンからの貸与品です。**  
解約・故障の際は、ドライブレコーダーおよびオプション品の返却が必要です。

※このチラシは概要を説明したものです。詳細は、取扱代理店または損保ジャパンまでお問い合わせください。

※ドライブレコーダーおよびオプション品は、損保ジャパンが提供する事故防止サービス「スマイリングロード」での使用端末として、サービスの契約を締結されたお客さまに貸し出しするものです。ご使用にあたっては取扱説明書をご確認のうえ、正しくお使いいただけますようお願いいたします。また、サービス利用期間が終了した際には、ドライブレコーダーをご返却いただきますので、取扱いには十分にご注意ください。

**損害保険ジャパン株式会社**  
SOMPO

〒160-8338 東京都新宿区西新宿1-26-1  
<連絡先> <https://www.sompo-japan.co.jp/contact/>

**SOMPOリスクマネジメント株式会社**

〒160-0023 東京都新宿区西新宿1-24-1 エステック情報ビル  
<連絡先> <https://www.sompo-rc.co.jp/contact/form>

SOMPOグループの一員です。

お問い合わせ先

CIU 株式会社クリエイティブインシュアランスコーポレーション  
TEL 089-934-3030 松山市桑原4丁目13-22